

GESTUELLE

GESTES OFFICIELS DES ARBITRES

Faits à signaler

Gestes à exécuter par:

p

Le premier arbitre

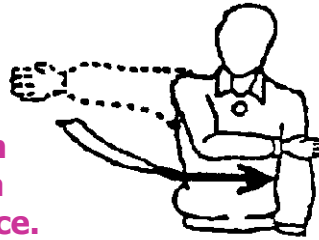
s

Le deuxième arbitre

Autorisation de servir
R 13.3

p

Déplacer la main pour indiquer la direction du service.

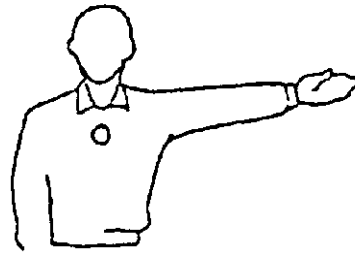


Équipe au service
R 22.2.3.1

p

s

Étendre le bras du côté de l'équipe qui devra servir.

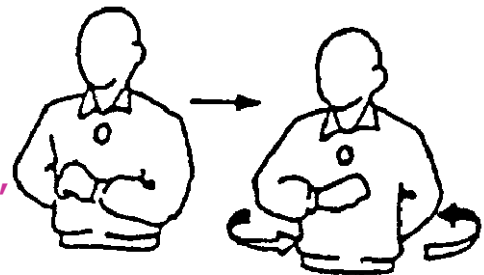


Changement de camp
R 19.2

p

s

Lever les bras en avant et en arrière et, les tourner autour du corps.

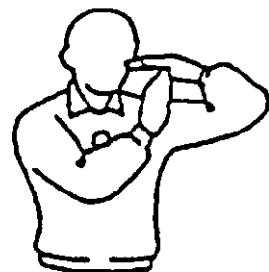


Temps-mort
R 16.4

p

s

Poser la paume d'une main sur les doigts de l'autre, tenue verticalement.



Faits à signaler

Gestes à exécuter par:

p

Le premier arbitre

s

Le deuxième arbitre

Remplacement R 16.5



Rotation d'un avant-bras
autour de l'autre



Conduite incorrecte Pénalisation R 21.3.1



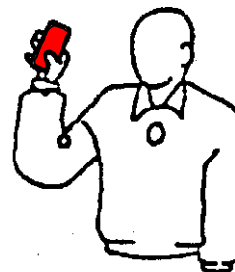
Montrer une carte jaune
pour la pénalisation.



Expulsion R 21.3.2



Montrer une carte rouge
pour l'expulsion.



Disqualification R 21.3.3



Montrer les deux cartes
ensemble pour la
disqualification



Faits à signaler

Gestes à exécuter par:

p

Le premier arbitre

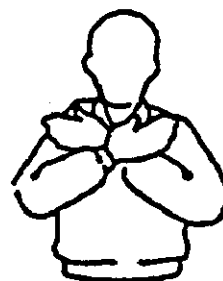
s

Le deuxième arbitre

**Fin du set
ou du match**
R 6.2 et R 6.3



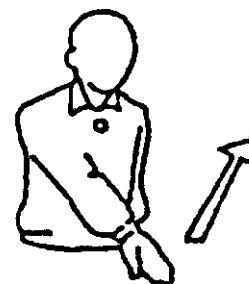
Croiser les avant-bras
la poitrine, les mains
ouvertes.



**Ballon non lancé
ou lâché pendant
la frappe de service**
R 13.4.1



Lever le bras tendu, la
paume de la main
vers le haut.



**Retard dans
le service**
R 13.4.3



Lever huit doigts écartés.



Faute de bloc
R 15.6
ou
Écran
R 13.5



Lever verticalement les
deux bras, les paumes
en avant.



Faits à signaler

Gestes à exécuter par:

p

Le premier arbitre

s

Le deuxième arbitre

Faute de position ou de rotation

R 7.5 ou R 7.7

p

s

Faire un mouvement circulaire avec l'index.



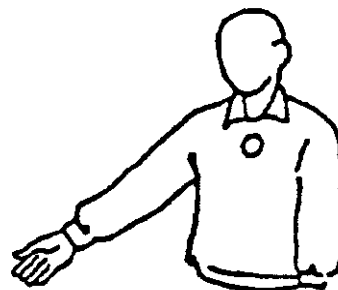
Ballon « dedans » (in)

R 9.3

p

s

Étendre le bras et les doigts vers le sol.



Ballon « dehors » (out)

R 9.4

p

s

Lever les avant-bras verticalement, les mains ouvertes et les paumes vers soi.

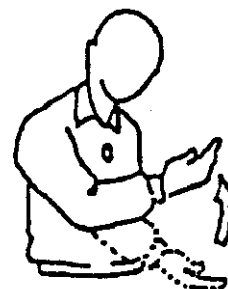


Tenu

R 10.3.3

p

Lever lentement l'avant-bras la paume de la main vers le haut



Faits à signaler

Gestes à exécuter par:

p

Le premier arbitre

s

Le deuxième arbitre

Double touche R 10.3.4



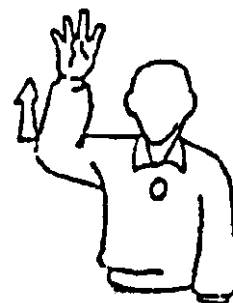
Lever deux doigts écartés.



Quatre touches R 10.3.1



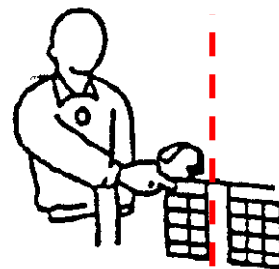
Lever quatre doigts écartés.



Filet touché par un joueur R 12.4.4



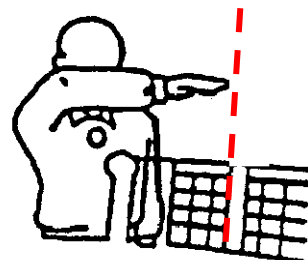
Toucher le côté du filet.



Franchissement par dessus le filet. R 12.4.1&



Placer une main au
dessus du filet,
paume vers le bas.



Faits à signaler

Gestes à exécuter par:

p

Le premier arbitre

s

Le deuxième arbitre

**Faute d'attaque
d'un arrière
ou
sur service
adverse**

R 14.3.3 et R14.3.4



Effectuer un mouvement de haut en bas avec l'avant-bras, la main ouverte.



**Pénétration dans le
camp adverse ou
ballon franchissant
sous le filet**

R 12.2.2 et R 9.4.5



Montrer du doigt la ligne centrale



**Double faute
et
échange à rejouer**

R 6.1.1.2 et R 10.1.2.3



Lever verticalement les deux pouces.



Ballon touché



Frotter avec la paume d'une main les doigts de l'autre placée en position verticale.



**Avertissement pour
retard de jeu**

R 17.2.2

**Pénalisation pour
retard de jeu**

R 17.2.3



Pointer le poignet avec les doigts (avertissement) ou avec le carton jaune (pénalisation).

Avertissement

Pénalisation

